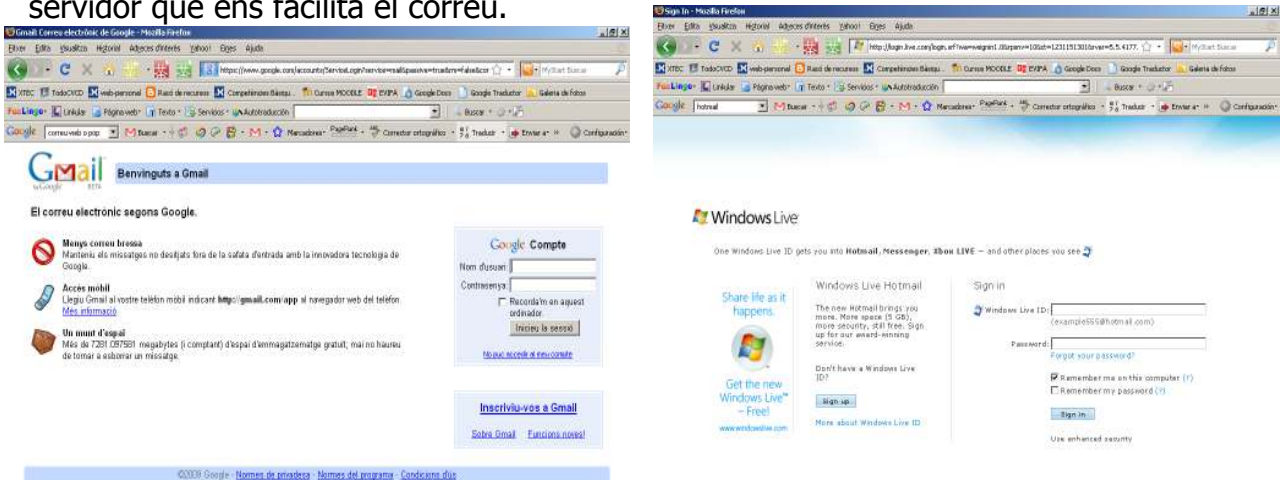
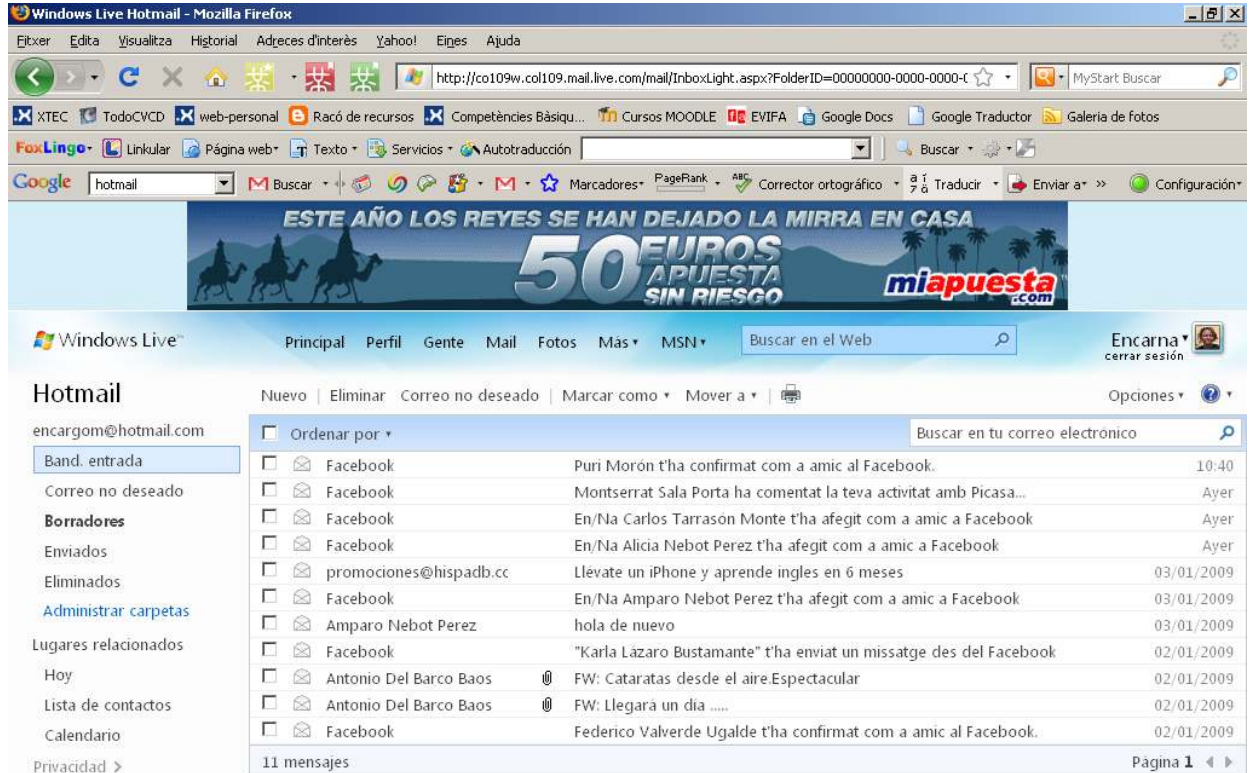


Correu web

Es tracta quan visualitzem el correu amb un navegador i des de l'adreça web que del servidor que ens facilita el correu.



I visualitzem el nostre correu



Correu pop

Es quan fem servir un programa determinat de correu que s'encarrega de portar des del nostre servidor al nostre ordinador el correu de tots aquells comptes que tinguem configurat.

Programes correu

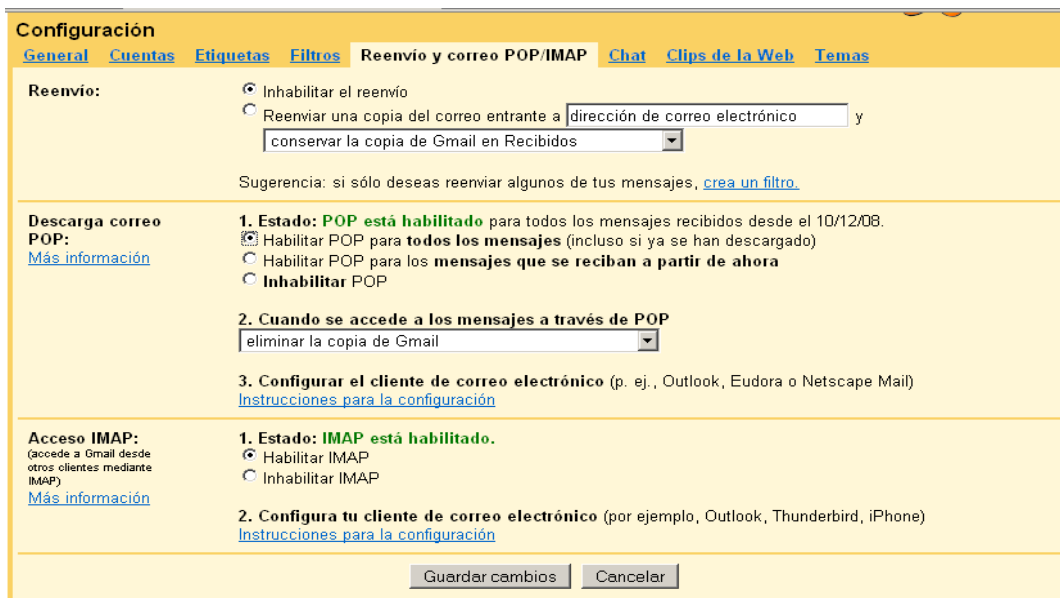
Són molts els programes de correu però podem destacar:



Configuració manual de gmail.

- Compte de Correu: usuari@gmail.com
- Usuari: usuari@gmail.com (*cal posar @gmail.com*)
- Dades POP:
 - Servidor: pop.gmail.com
 - Utilitzar SSL: Sí
 - Port: 995
- Dades SMTP:
 - Servidor: smtp.gmail.com
 - Utilitzar Autenticació: Sí
 - Utilitzar SSL (STARTTLS): Sí
 - Port: 465 ó 587

Anem a gmail via web i accedim a l'apartat **configuració / Reenvío y correo POP/IMAP**



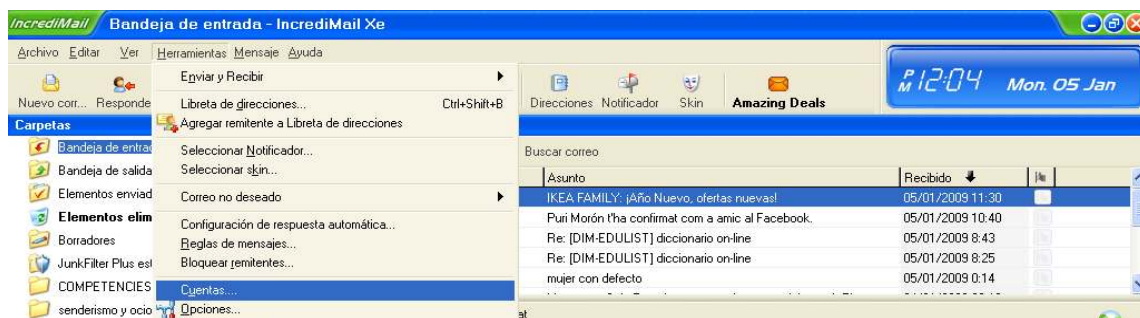
Ho posarem tot tal qual està aquí i desarem els canvis.

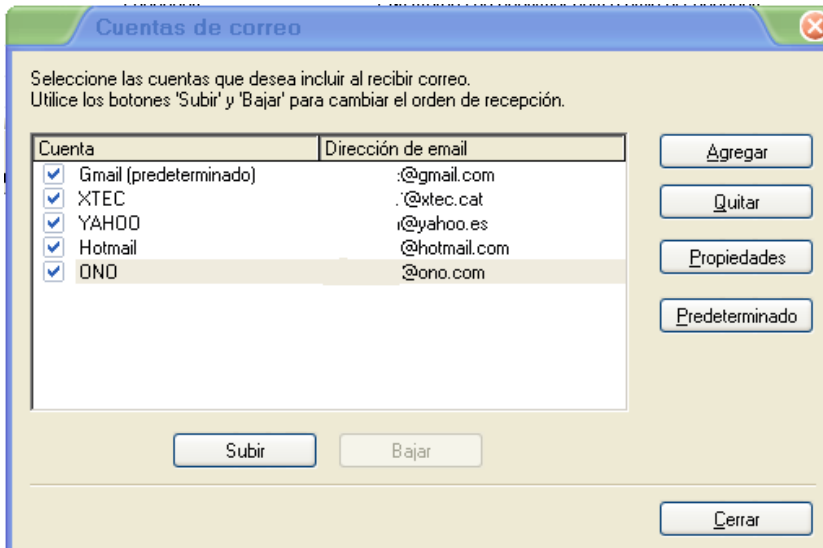
En el cas de Hotmail la majoria dels correus les configuren automàticament.

Incredimail

Es tracta d'un simpàtic programa de correu amb moltes animacions. Hi ha l'opció de comprar el programa amb més opcions de seguretat i d'animació.

Per configurar els diferents comptes anirem a **Herramientas / Cuentas**





Com podem veure, en un sol programa podem tenir configurats tots els comptes que tinguem, només cal saber les dades POP i SMTP de configuració de cada compte.

Ens permet deixar una còpia del correu en el servidor durant els dies que hi marquem.

